

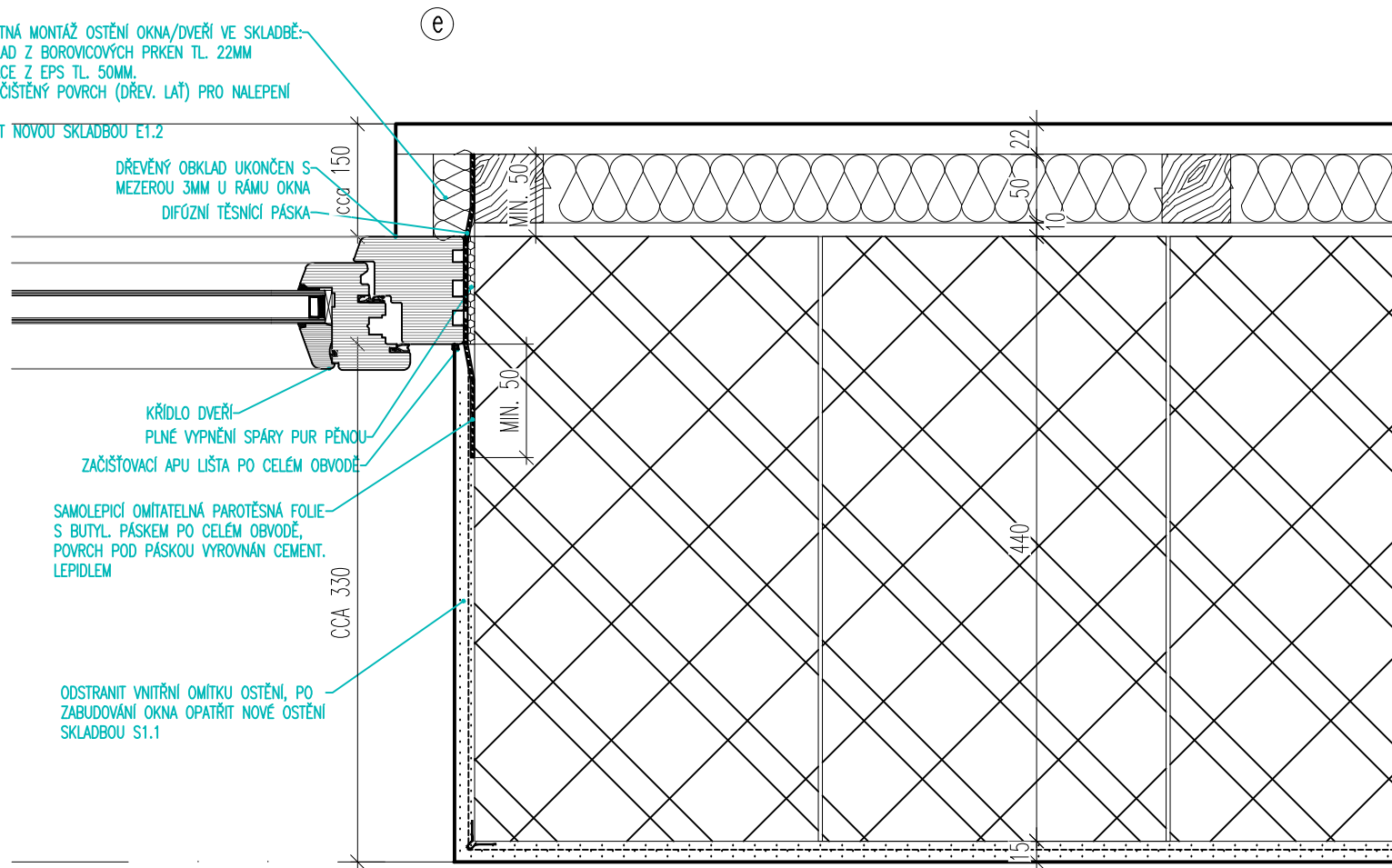
			název a místo stavby: Výměna oken MŠ Bělohorská - II. ETAPA Bělohorská 174, 169 00 Praha 6 - Břevnov	
generální projektant a autoři:			investor:	Městská část Praha 6, 160 00
Ing. Radek Krýza			část:	D.1.1. - ARCHITEKTONICKO STAVEBNÍ ČÁST
			zodp. p:	Ing. Radek Krýza
			výkres:	KNIHA DETAILŮ
			stupeň:	DOKUMENTACE PRO PROVEDENÍ STAVBY (DPS)
datum:	měřítko:	paré:	číslo výkresu:	
01/2024	-		BEL_DPS_D.1.1._800_00	

D.1

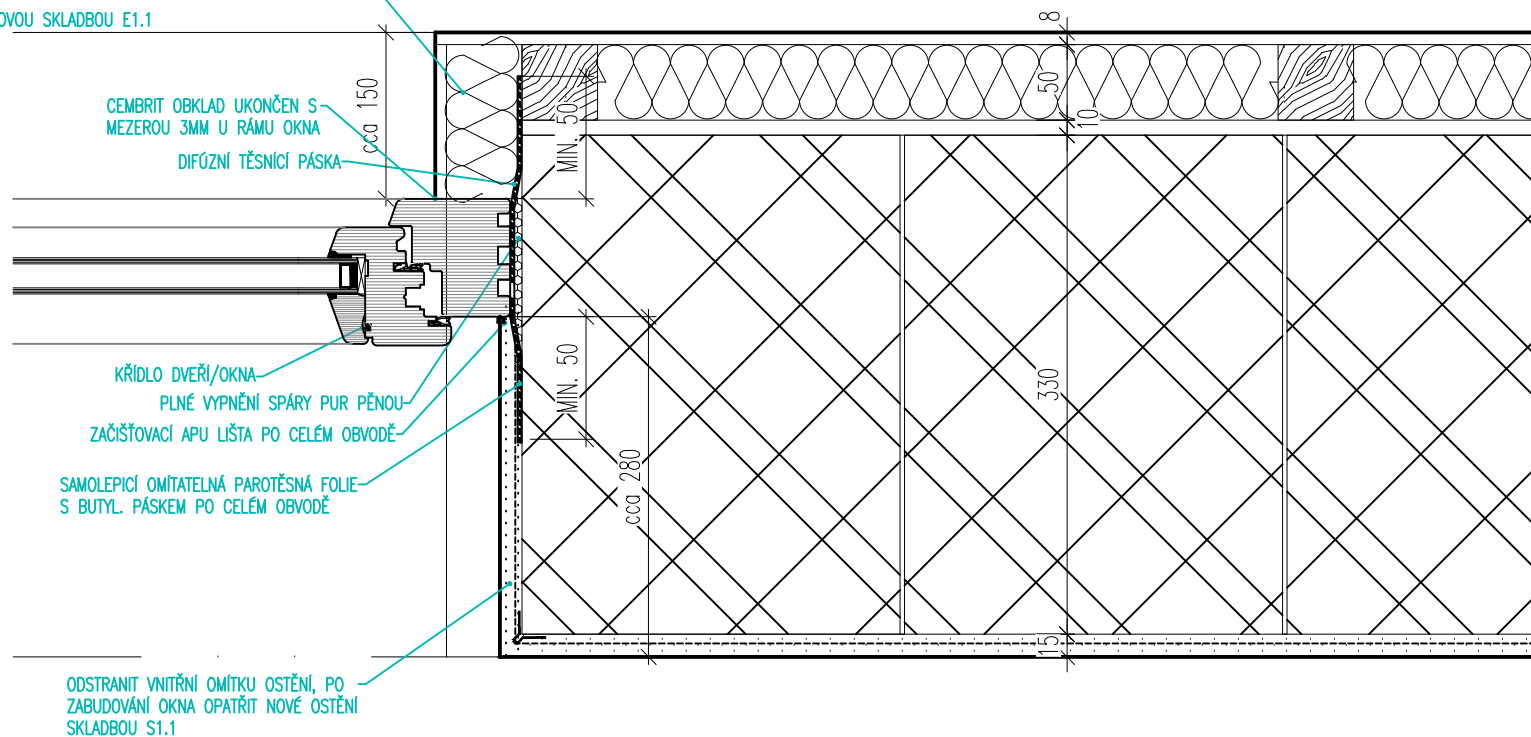
OSTĚNÍ DVEŘÍ/OKNA – DŘEVĚNÝ OBKLAD

MĚŘÍTKO 1:5

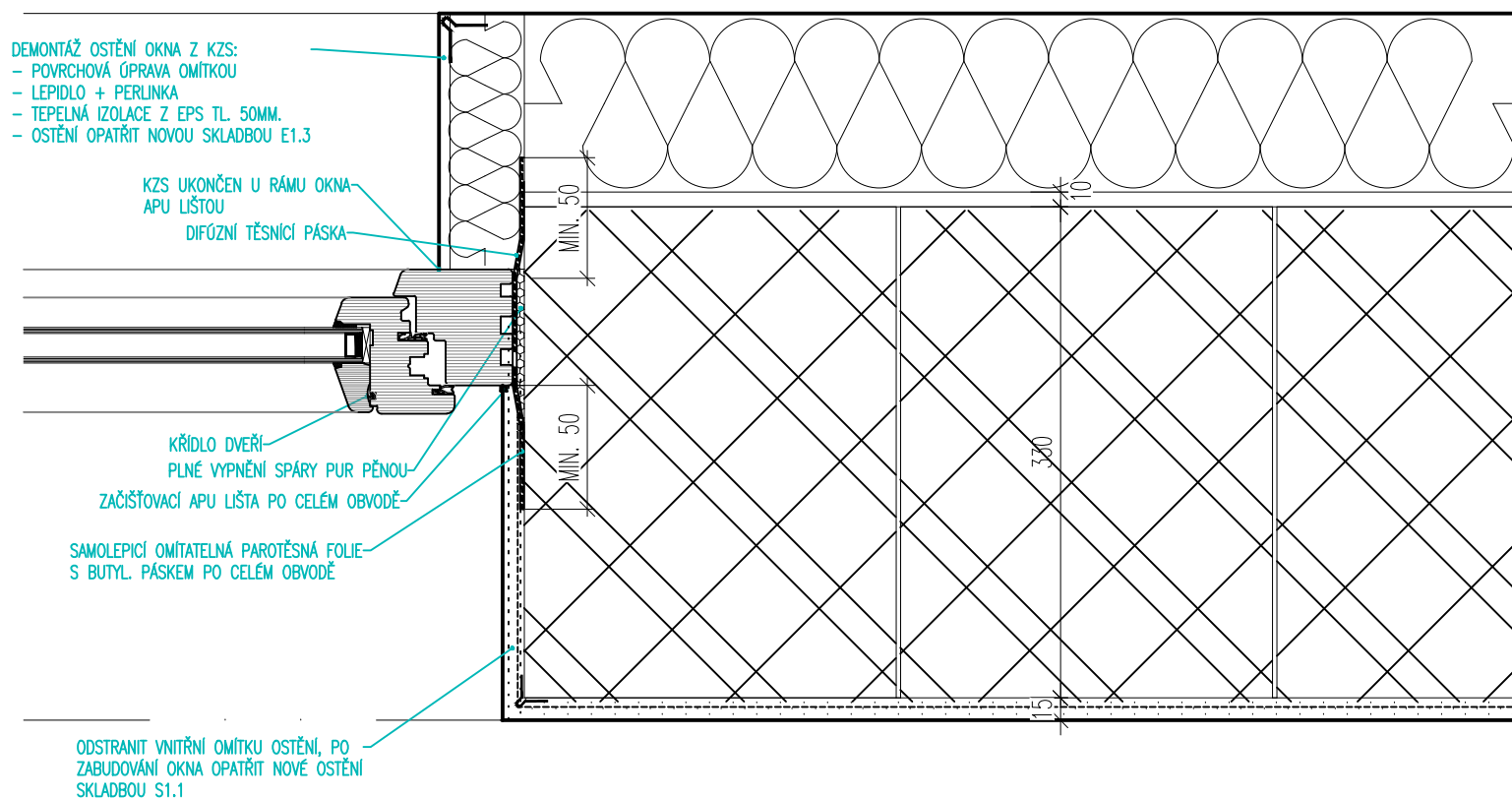
DEMONTÁŽ A ZPĚTNÁ MONTÁŽ OSTĚNÍ OKNA/DVEŘÍ VE SKLADBĚ:
 - DŘEVĚNÝ OBKLAD Z BOROVICOVÝCH PRKEN TL. 22MM
 - TEPELNÁ IZOLACE Z EPS TL. 50MM.
 - MECHANICKY OČIŠTĚNÝ POVRCH (DŘEV. LAŤ) PRO NALEPENÍ
 DIFÚZNÍ PÁSKY
 - OSTĚNÍ OPATŘIT NOVOU SKLADBOU E1.2



- DEMONTÁŽ A ZPĚTNÁ MONTÁŽ OSTĚNÍ OKNA/DVEŘÍ VE SKLADBĚ:
- OBKLAD CEMBRIT, TL.8MM
 - TEPELNÁ IZOLACE Z EPS TL. 50MM.
 - MECHANICKY OČIŠTĚNÝ POVRCH (DŘEV. LAŤ) PRO NALEPENÍ DIFÚZNÍ PÁSKY
 - OSTĚNÍ OPATŘIT NOVOU SKLADBOU E1.1



e

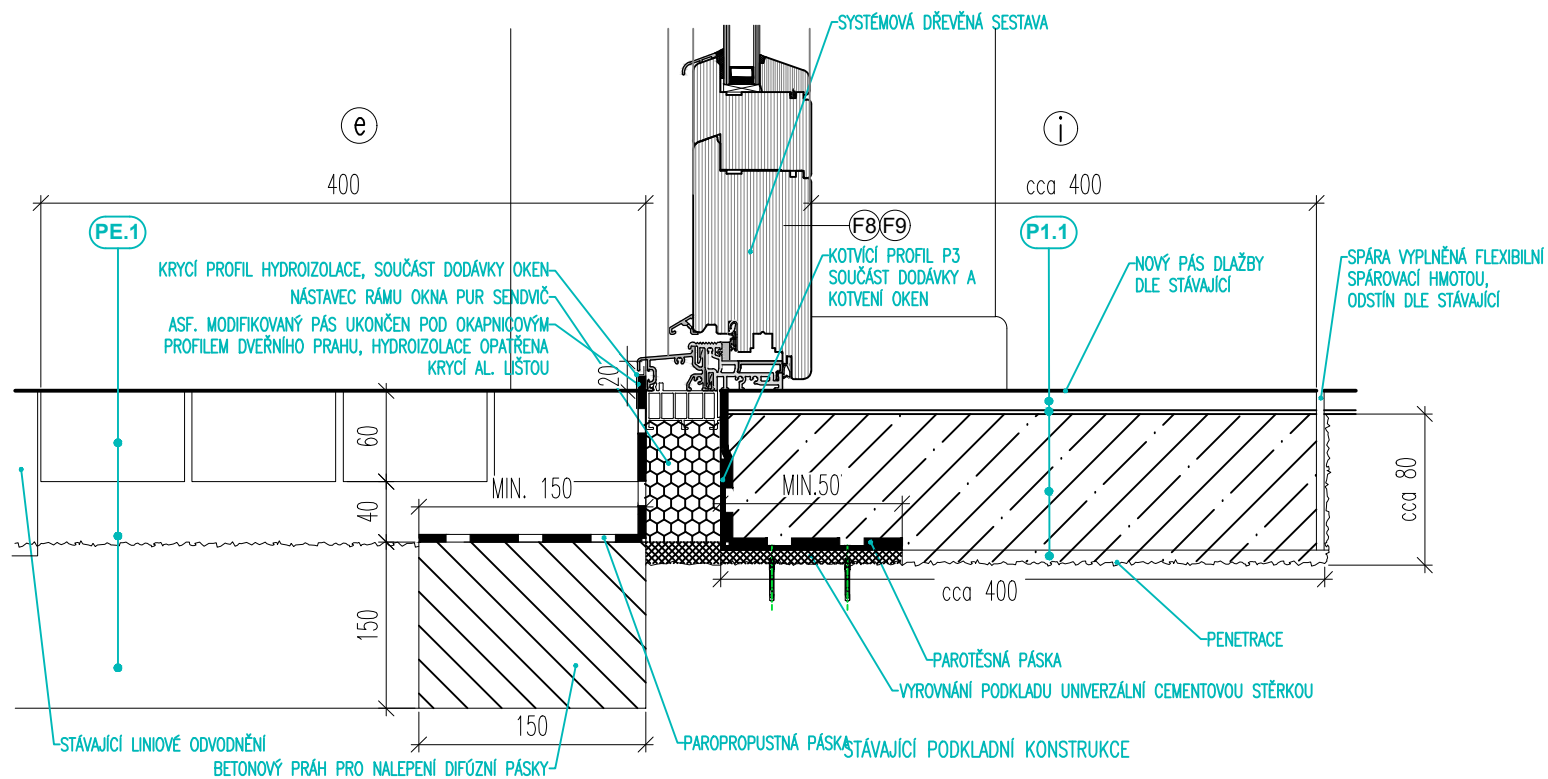


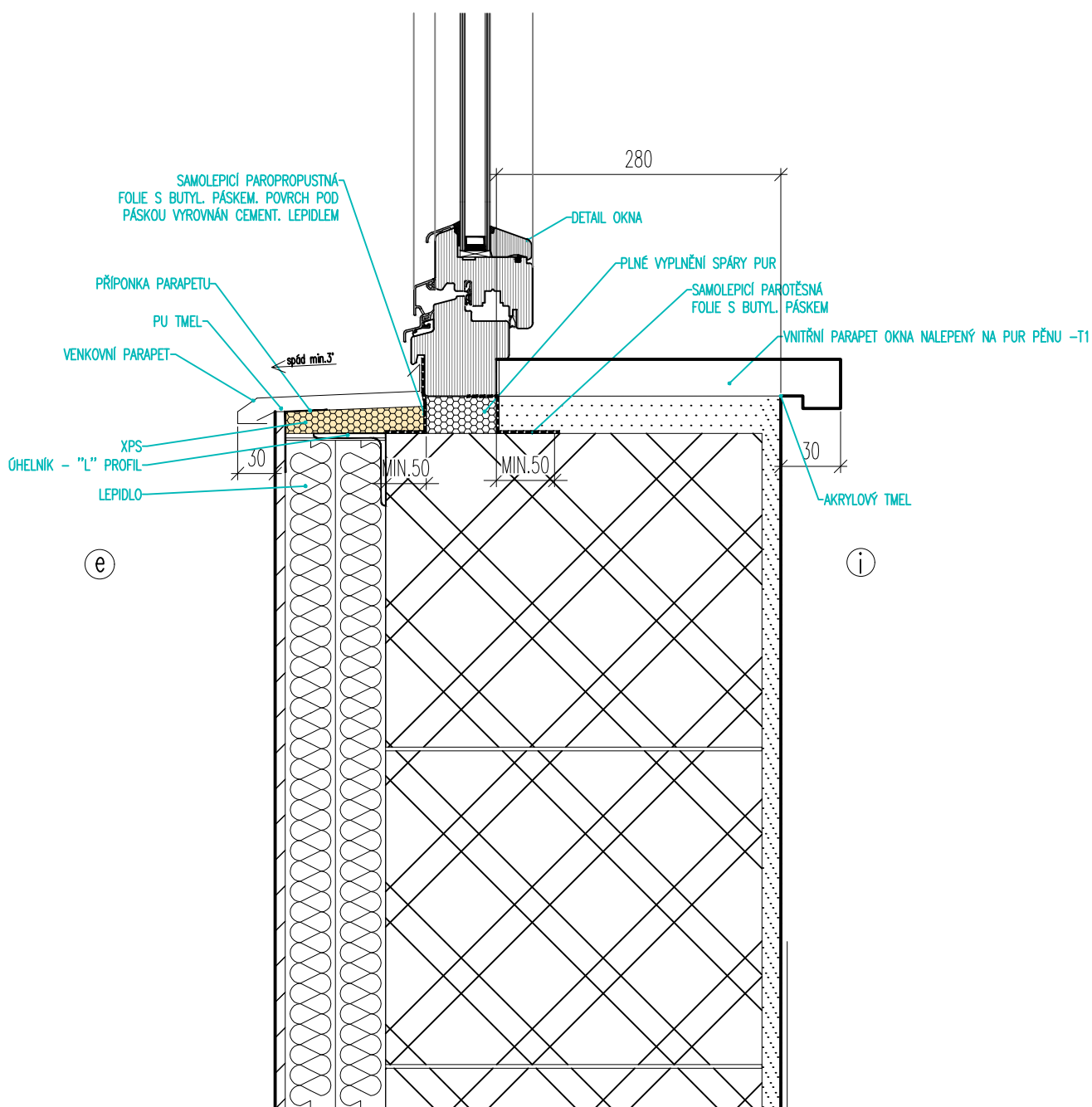
i

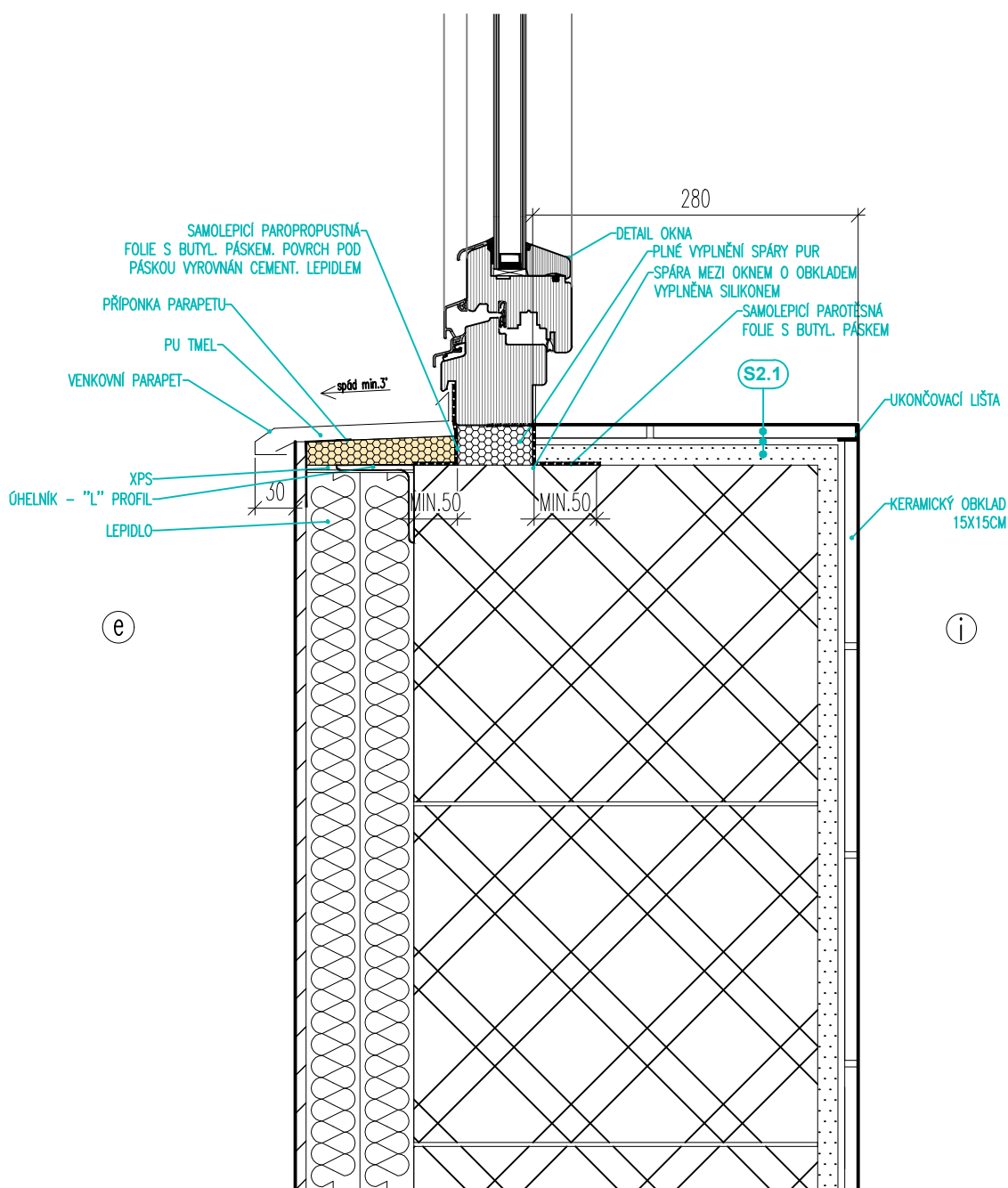
D.4

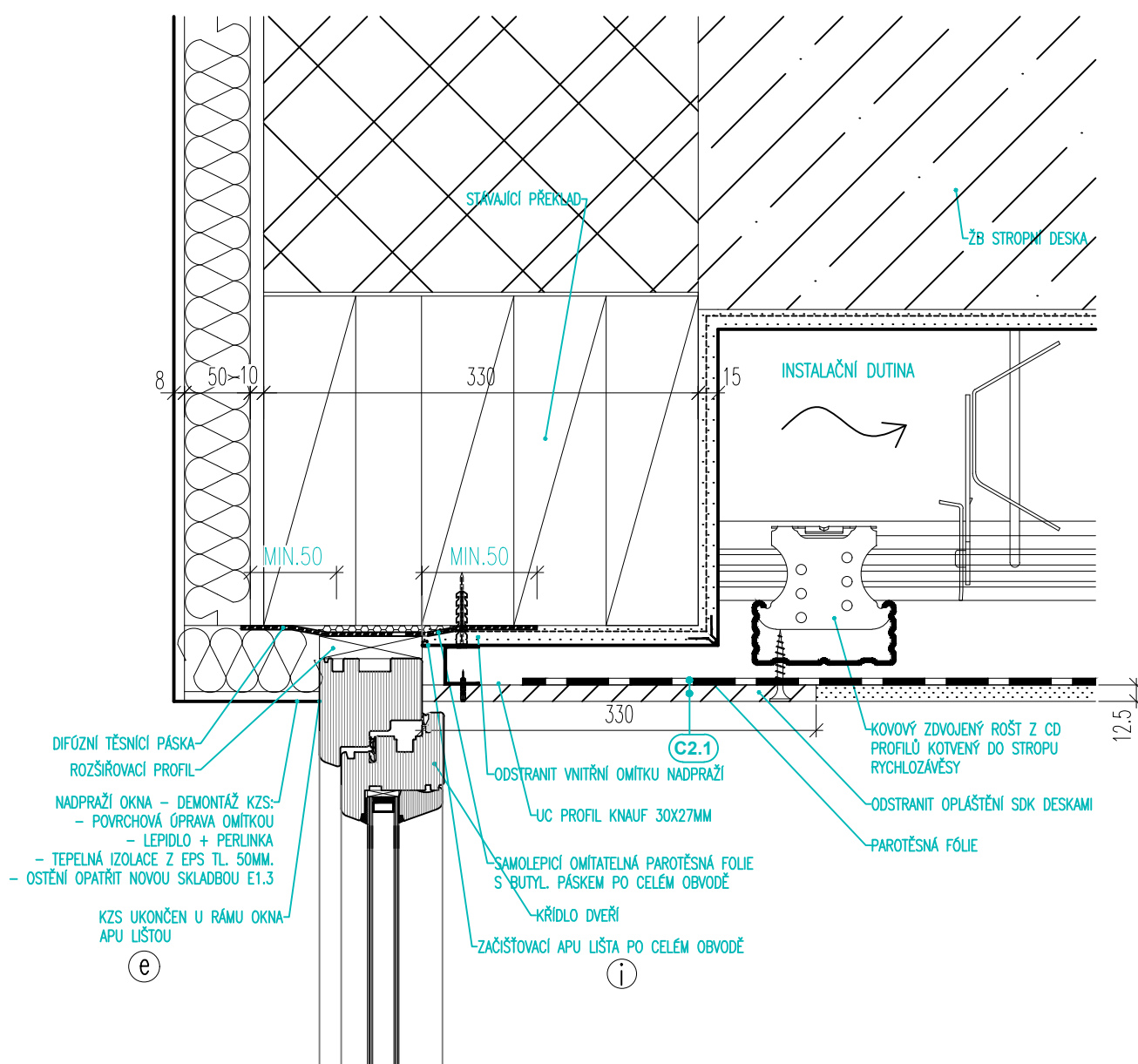
PRÁH DVEŘÍ

MĚŘÍTKO 1:5









D.8

NADPRAŽÍ – OMÍTKA

MĚŘÍTKO 1:5

